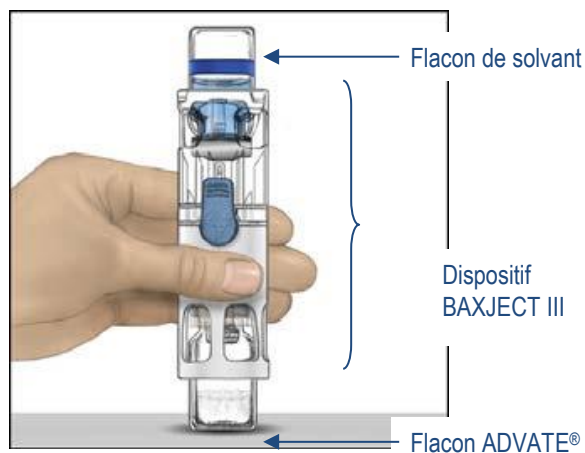


## ADVATE® 1000 et 2000 UI : Facteur de coagulation VIII humain (octocog alfa) MODE D'EMPLOI

Une vidéo de démonstration de la reconstitution d'ADVATE® est disponible sur : <http://www.hemoschweiz.ch/index.php?id=139&L=1>

- Sortir préalablement le produit du réfrigérateur afin qu'il atteigne la température ambiante.
- Ouvrir l'emballage ADVATE® en décollant le couvercle. Retirer le système BAXJECT III de la plaquette.

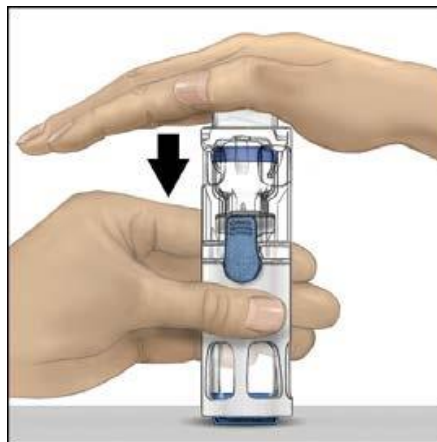
1.



Placer le dispositif BAXJECT III sur une surface plane **avec le flacon de solvant en haut**. Le flacon de solvant porte une bande bleue.

*Ne pas retirer le capuchon bleu à ce stade.*

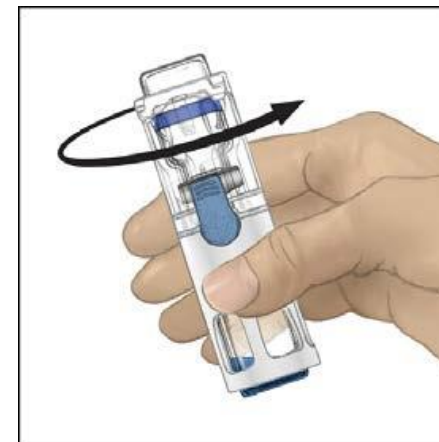
2.



Tout en tenant le dispositif d'une main, **appuyer fermement sur le flacon de solvant** jusqu'à ce qu'il soit complètement enfoncé (le solvant s'écoule vers le flacon ADVATE®).

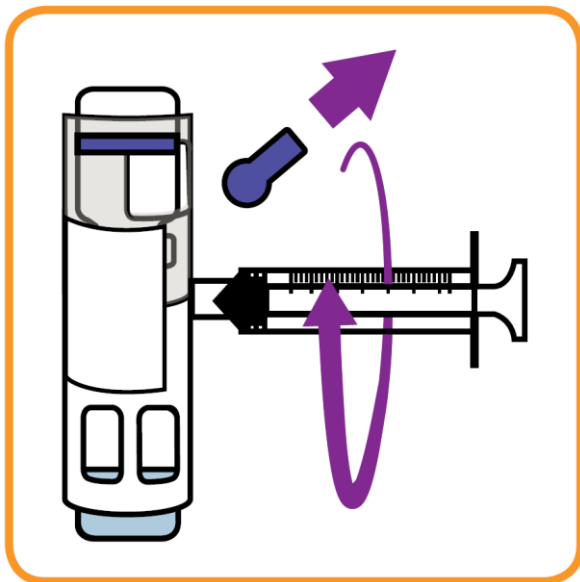
*N'incliner le système qu'une fois que le transfert est terminé.*

3.



Vérifier que le transfert de solvant est terminé. **Agiter doucement jusqu'à ce que toute la poudre soit dissoute**. Bien vérifier que la poudre est complètement dissoute. Le produit se dissout rapidement (en général en moins d'une minute).  
*Après reconstitution, la solution doit être limpide, incolore et exempte de particules.*

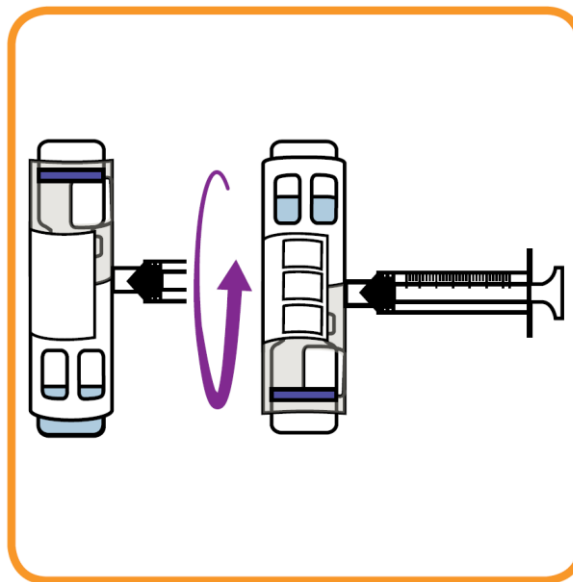
4.



**Retirer le capuchon bleu du dispositif.**

Connecter la seringue au dispositif BAXJECT III  
**sans la remplir d'air.**

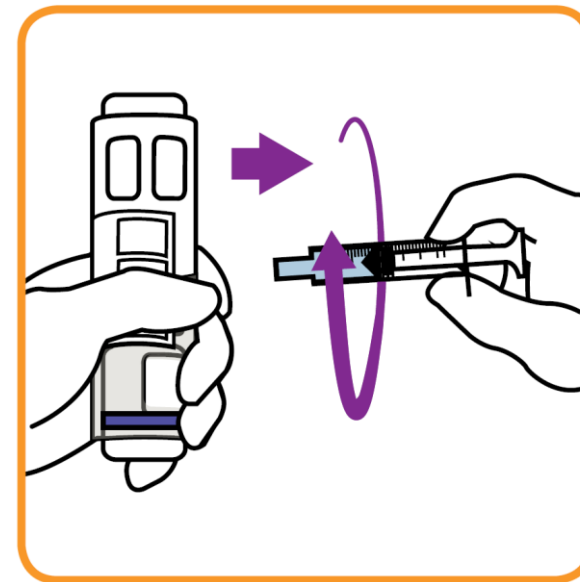
5.



**Retourner le système**  
(flacon ADVATE® désormais en haut).

Remplir la seringue avec la solution reconstituée  
en tirant lentement le piston en arrière.

6.



Retirer la seringue et fixer l'aiguille.

Concentration finale :  
Advate® 1000: **1000 UI = 5ml (200 UI/mL)**  
Advate® 2000: **2000 UI = 5ml (400 UI/mL)**

**Ne pas diluer.** Injecter la solution par **voie intraveineuse lente en ≤ 5 min** (max.10 mL/min).

**Le pouls doit être pris avant et pendant l'administration d'ADVATE.** Si une augmentation importante du pouls apparaît, la diminution de la vitesse d'administration ou l'arrêt temporaire de l'injection permet généralement la disparition rapide des symptômes.

**Références:** Notice pour utilisateur de Baxter, Monographie d'Advate® disponible sur : [www.swissmedicinfo.ch](http://www.swissmedicinfo.ch)

Pharmacie des HUG / [advate.docx](#) / créé le: 11.01.2012 / auteur: ofra / dernière révision : 15.08.18 par ligd

La pharmacie des HUG décline toute responsabilité en cas d'utilisation des informations disponibles sur son site internet hors des HUG. Seule la version la plus récente visible sur le site internet de la pharmacie des HUG fait foi (<http://pharmacie.hug-ge.ch>)