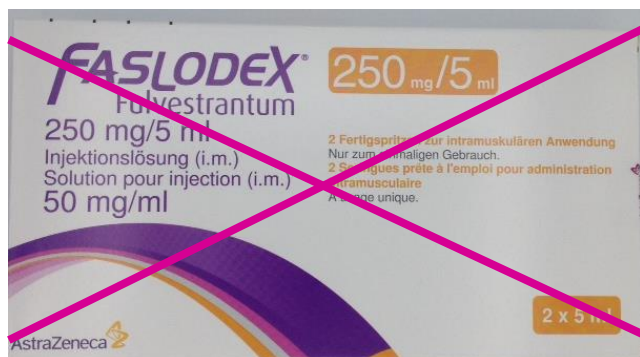


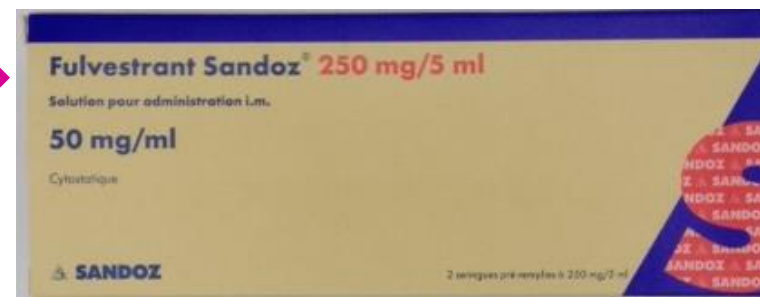
Faslodex® fulvestrant

250 mg = 5 mL (50 mg/mL)
(1 x 2)
Code art. 430567



Fulvestrant® fulvestrant

250 mg = 5 mL (50 mg/mL)
(1 x 2)
Code art. 467820



Selon la décision de la CO-COMED HUG-CHUV-HNE, les seringues de **Faslodex®** 250 mg = 5 mL (50 mg/mL) sont remplacées par les seringues de **Fulvestrant®** 250 mg = 5 mL (50 mg/mL).

Les deux produits sont équivalents.