



Nathalie Vernaz¹, François Genoud², Maria Pineiro¹, Alicia Zollinger¹, Pascal Bonnabry¹,
¹ Pharmacie, ² Direction des soins infirmiers, Hôpitaux Universitaires de Genève (HUG), Suisse

INTRODUCTION

L'analyse de notre dernière enquête de satisfaction a montré un réel problème de gestion des stocks de médicaments dans les unités de soins, 70% des responsables d'unités ayant spécifié ne pas avoir défini de seuils de commande, ni de quantité à commander et 80% des unités faisant des retours lorsque leurs stocks sont excédentaires. Alors que la majorité des unités ont environ 500 références différentes et 20'000 emballages à gérer par année, elles ne connaissent ni leurs consommations et n'ont pas d'outil de gestion des stocks standardisé. Il a été décidé de mettre en place le support logistique (SL) dans les unités de soins, en partenariat avec la direction des soins infirmiers.

OBJECTIF

L'objectif du support logistique est de générer un stock en adéquation avec les traitements en cours, d'améliorer l'efficacité du circuit du médicament et de le sécuriser.

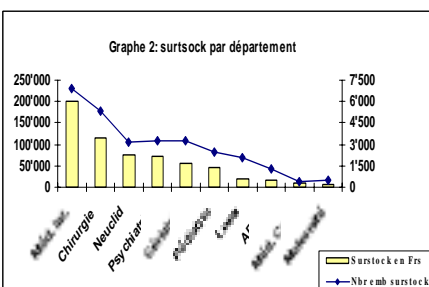
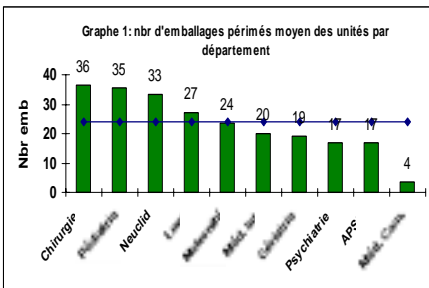
METHODE

0	1
Interlaken cpr 200 mg (1 x 2)	
112004	

- Le concept a été présenté aux cadres infirmiers de chaque département avant l'implantation.
- Un système de gestion des stocks au moyen de minicartes (MC) indiquant le seuil et la quantité économique de réapprovisionnement a été implanté dans l'ensemble des HUG. Le stock a été mis en adéquation avec la consommation réelle, le surstock a été repris et recyclé, les échus ont été retirés et le personnel soignant a été formé à l'utilisation quotidienne du système.
- 3 mois après l'implantation, une enquête de satisfaction comportant 10 critères a été envoyée aux unités de soins.
- 6 mois après, un audit basé sur 8 critères a été réalisé dans trois unités de chaque département.
- Un bilan complet est restitué aux cadres infirmiers de chaque département lors d'une séance.

RESULTATS

Pendant l'implantation



- ✓ De mars 2003 à juillet 2004, le support logistique a été implanté dans 141 unités de soins:

- 21'700 emballages ont été crédité pour un montant de **Frs 416'000**,
- 7'000 emballages ont été recirculés gratuitement pour un montant réel de **Frs 203'000**,
- 3'300 emballages périmés (min 0, max 162) ont été détruits avec une perte financière de **Frs 127'000** (graphe 1).

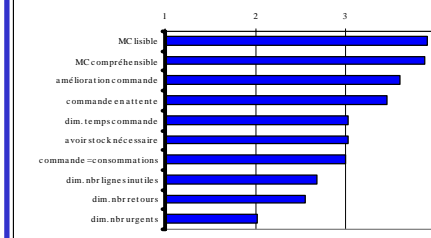
La perte financière lié au surstock est donc de **Frs 619'000** (cf graphe 2).

- ✓ L'évaluation au moyen d'une enquête de satisfaction auprès des responsables d'unités montre un degré de satisfaction moyen de **3.3** sur 4 (cf graphe 3).

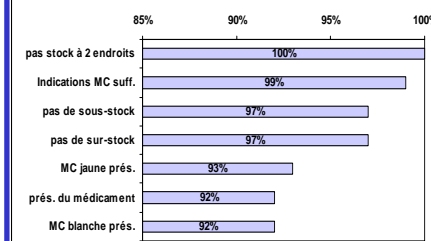
- ✓ Lors de l'audit des unités, la procédure prévue était appliquée dans **81%** des observations (cf graphe 4).

Après l'implantation

Graphe 3: enquête de satisfaction du SL



Graphe 4: audit du SL



CONCLUSIONS

L'implantation du support logistique à l'aide d'un système simple a permis un assainissement des stocks des unités de soins et devrait à terme améliorer le fonctionnement des commandes à la pharmacie. Afin d'assurer la pérennité du support logistique, il est essentiel de suivre les unités de soins par une visite régulière, de mettre à disposition des tableaux de bord présentant la consommation annuelle, l'analyse des demandes totales et urgentes, des retours, de vérifier la présence des minicartes et de leurs bonne utilisation ainsi que de suivre le système de gestion des dates de péremptions. Ce travail doit être effectué en étroit partenariat avec la direction des soins infirmiers.