



Impact d'une armoire à pharmacie automatisée sur la logistique dans une unité de soins

O. François^{1,3}, S. Dumont², M.-F. Métivier², N. Vernaz-Hegi¹, P. Bonnabry^{1,3}

¹Pharmacie, ²Direction des soins, Hôpitaux Universitaires de Genève (HUG),

³Section des Sciences Pharmaceutiques, Université de Genève, Université de Lausanne, Genève

Introduction

Le personnel soignant consacre beaucoup de temps à la commande et à la gestion des stocks de médicaments présents dans leur unité. Cette gestion manuelle n'est pas très efficace et est une source d'erreurs de dispensation. L'implantation d'une armoire à pharmacie automatisée est donc une opportunité d'augmenter l'efficacité et la sécurité d'utilisation des médicaments.



Pharmacie conventionnelle



Pharmacie automatisée (Pyxis®)

Objectifs et méthode

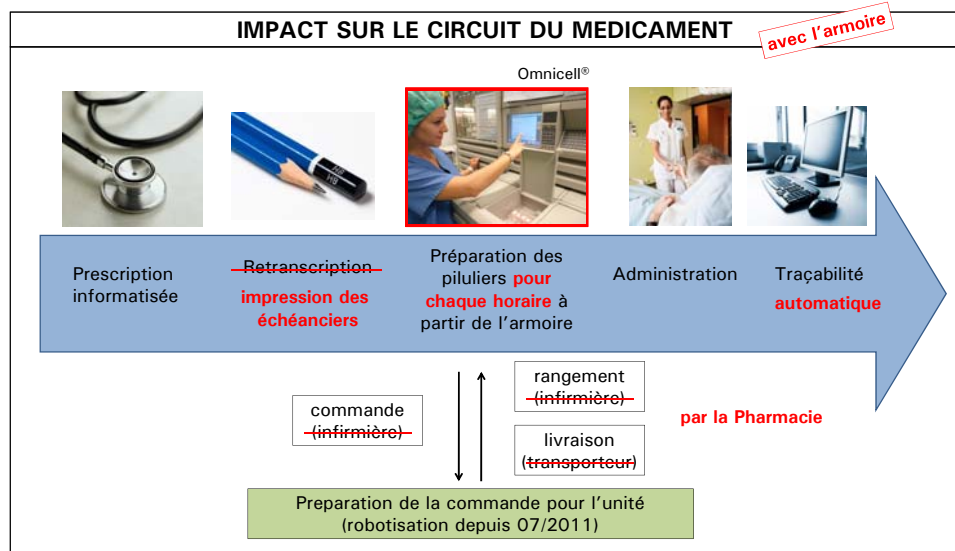
Comparer l'efficacité du processus logistique avec et sans armoire automatisée, évaluer les adaptations de l'organisation inhérentes à ce changement, et estimer la satisfaction des utilisateurs face à ce nouvel outil.

- Unité de chirurgie viscérale de 27 lits
- Chaque armoire (Pyxis® et Omnicell®) a été utilisée pendant 4 mois
- Environ 300 références (oral, i.v et stupéfiants)

Résultats

Ce remaniement a créé l'opportunité d'introduire plusieurs améliorations:

- L'étape de retranscription a été supprimée au profit d'une impression depuis le dossier patient informatisé.
- La préparation des piluliers a été effectuée à chaque horaire (vs. pour 24h auparavant).
- La traçabilité, totale et automatique, a grandement facilité la gestion des stupéfiants en supprimant toutes les feuilles de suivi manuscrites.
- Les commandes ont été entièrement gérées par la pharmacie (3x/semaine).



IMPACT SUR LA LOGISTIQUE

Réduction de la charge de travail pour l'unité de soins. Transfert sur l'équipe pharmaceutique:

- 8h/semaine

pour l'unité de soins

+ 4h/semaine (assistante)

+ 1h/semaine (pharmacien)

pour la pharmacie

	SANS ARMOIRE		AVEC ARMOIRE
References:	380	-37%	250
Valeur du stock:	CHF 20'000.-	-45%	CHF 11'700.-
Commandes urgentes:	16%	-72%	4%

SATISFACTION DES UTILISATEURS



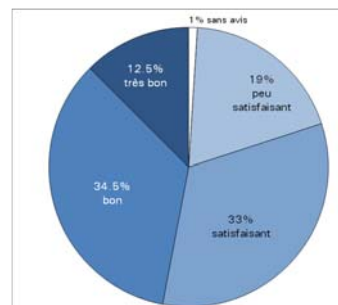
Utilisation rapide et facile

Code-barre pour les réapprovisionnement

Login biométrique (empreinte digitale)

70% envisage de l'utiliser au quotidien

45% souhaite une extension aux produits réfrigérés



n = 71 questionnaires

Conclusion-discussion

Notre étude confirme l'intérêt des armoires à pharmacie automatisées dans l'amélioration de l'efficacité de la logistique. De plus, l'arrivée de cette technologie est l'occasion de réviser l'organisation du processus. L'impact sur la sécurité de dispensation sera analysé dans une étude ultérieure.

