

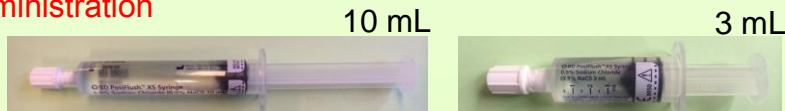
LES SERINGUES BD PosiFlush™ XS

Disponibles pour le DEA en 3 mL et 10 mL

Sont utilisées **exclusivement pour le rinçage** des cathéters vasculaires en place

Ces seringues :

- Ont quelque soit leur volume, le même diamètre que les seringues de 10 mL standard = **faible pression à l'injection**
- Empêchent le reflux sanguin induit par la seringue = **pas besoin de pratiquer la pression positive en fin d'injection si piston atteint extrémité de la seringue**
- Sont emballées stérilement = **facilitent le travail en mode stérile**
- Sont identifiées = **moins de risques d'erreurs d'administration**



Précautions :

Lorsque le **volume à administrer est plus petit que le volume contenu dans la seringue**, 2 possibilités :

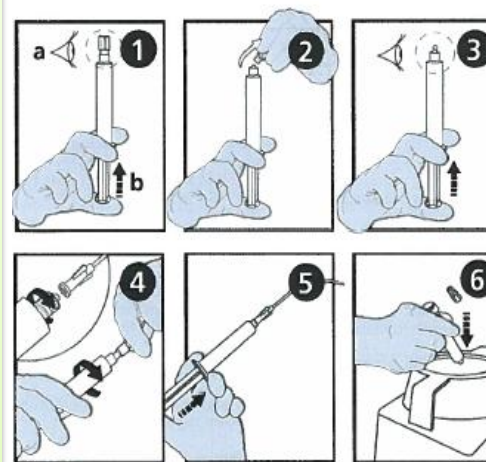
1. Vider la seringue du volume de NaCl 0.9 % inutile avant de pratiquer le rinçage
2. Conserver le volume total et terminer le rinçage en pression positive = clamper le cathéter tout en injectant.

Toujours pratiquer le rinçage en mode pulsé (3 pressions)

Ces seringues permettent de vérifier la perméabilité du cathéter par un reflux veineux.

Après utilisation, les seringues sont éliminées selon les règles d'hygiène en vigueur dans l'institution

Mode d'emploi



BD PosiFlush™ XS n'est pas destiné à la préparation de médicaments ou à la dilution de substances sèches

1. a) Assurez vous que le capuchon est en place
b) Sans enlever le capuchon, enfoncez légèrement le piston pour le débloquer
2. Dévissez le capuchon de la seringue
3. Enfoncez le piston pour chasser l'air de la seringue
4. Connectez la seringue de rinçage à l'embout luer lock de l'accès vasculaire
5. Administrer le volume de rinçage nécessaire. Ne pas appliquer de force excessive si vous sentez de la résistance
6. Eliminer la seringue usagée selon les règles en vigueur dans l'institution

Pendant toutes les opérations éviter toute contamination par contact : embout seringue et embout cathéter