

Commande d'articles par multiple de conditionnement (à l'intention des Blocs opératoires)

CHANGEMENT de CONDITIONNEMENT

Dès le 1^{er} octobre 2014



Quantité selon la liste ci-dessous

LISTE DES SPECIALITES CONCERNEES ET MULTIPLE DE CONDITIONNEMENT

Code article	Intitulé d'article	Multiple de conditionnement
96171	Glucolyte flex 500ml (pce)	10
93521	Glucolyte flex 1000ml (pce)	10
109054	Glucosalin 2:1 flex 250ml (pce)	20
109055	Glucosalin 2:1 flex 500ml (pce)	10
109442	Glucosalin 2:1 flex 1000ml (pce)	10
414364	Glucose 4,6% + NaCl 0,9% flex 500ml (pce)	20
108633	Glucose 5% + NaCl 0,45% flex 500ml (pce)	10
109597	Glucose 5% + NaCl 0,45% flex 1000ml (pce)	10
7727	Glucose flex 5% 50ml (pce)	20
7728	Glucose flex 5% 100ml (pce)	20
93447	Glucose flex 5% 250ml (pce)	20
93448	Glucose flex 5% 500ml (pce)	10
96166	Glucose flex 5% 1000ml (pce)	10
93524	NaCl flex 0,45% 500ml (pce)	10
7725	NaCl flex 0,9% 50ml (pce)	20
7726	NaCl flex 0,9% 100ml (pce)	20
8068	NaCl flex 0,9% 250ml (pce)	20
8333	NaCl flex 0,9% 500ml (pce)	10
93527	NaCl flex 0,9% 1000ml (pce)	10
96138	NaCl flex 0,9% 2000ml (pce)	4
96139	NaCl flex 0,9% 3000ml (pce)	3
109963	NaCl sans air flex 0,9% 500ml (pce)	10
109962	NaCl sans air flex 0,9% 1000ml (pce)	10
423020	Ringer acetate flex 500ml (pce)	20
423021	Ringer acetate flex 1000ml (pce)	10
135913	Ringer Lactate flex 250ml (pce)	20
96144	Ringer pour irrigation flex 3000ml (pce)	3

MODALITES DE DEMANDE

L'unité de distribution des articles précités est modifiée, passant de la pièce au carton: le code article reste inchangé, mais les demandes doivent être passées par multiple de conditionnement.

Commandes

Les articles précités doivent être commandés par multiple de conditionnement.

Avec la saisie par scanner, en cas d'erreur de saisie cas sur la valeur de la quantité d'un article à commander par multiple de conditionnement, la totalité de la commande restera bloquée dans Qualiic.

Merci de vérifier dans Qualiic lors de la réalisation de vos commandes, qu'il n'y a pas d'erreur sur les quantités renseignées et que votre demande est par conséquent bien parvenue à la pharmacie (cf. procédure ci-dessous).

Retours

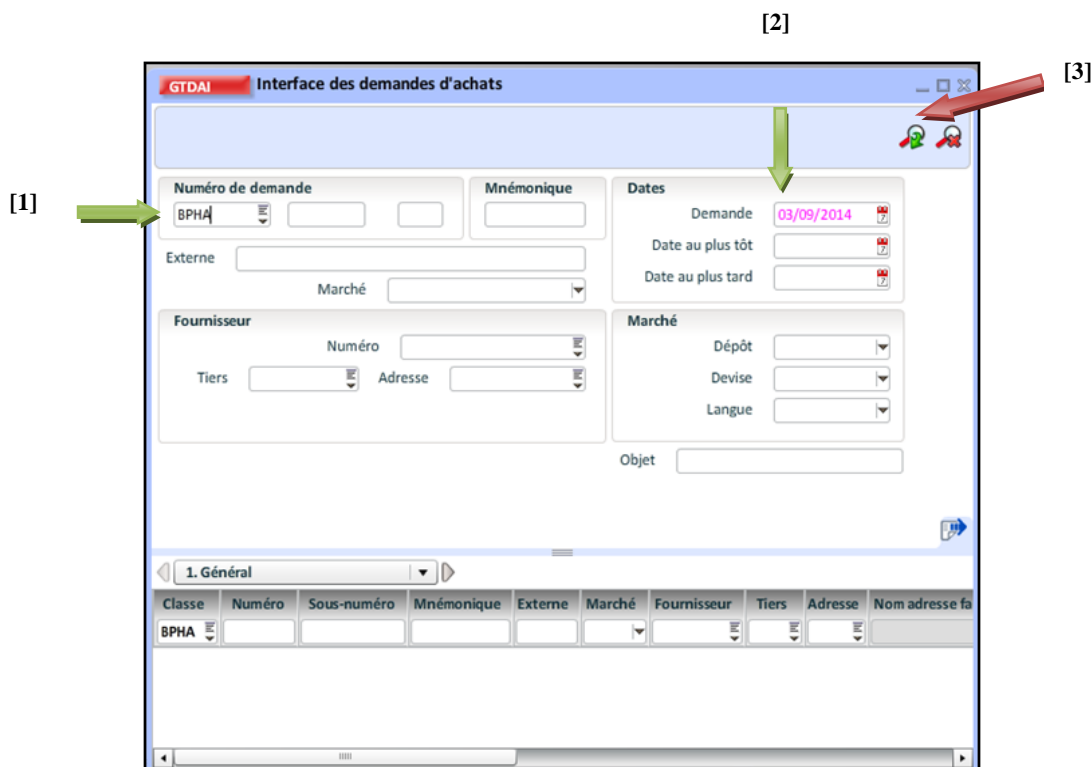
Les retours de ces articles doivent également se faire par multiple de conditionnement, c'est-à-dire par cartons entiers.

Les retours d'articles dépourvus d'emballage secondaire ne sont pas acceptés.

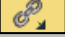
Les modalités de réalisation des retours sont identiques à celles utilisées pour les articles pharmacie: saisie d'une quantité négative lors du passage de la commande.

CONTROLE DU PASSAGE DES COMMANDES DANS QUALIAC

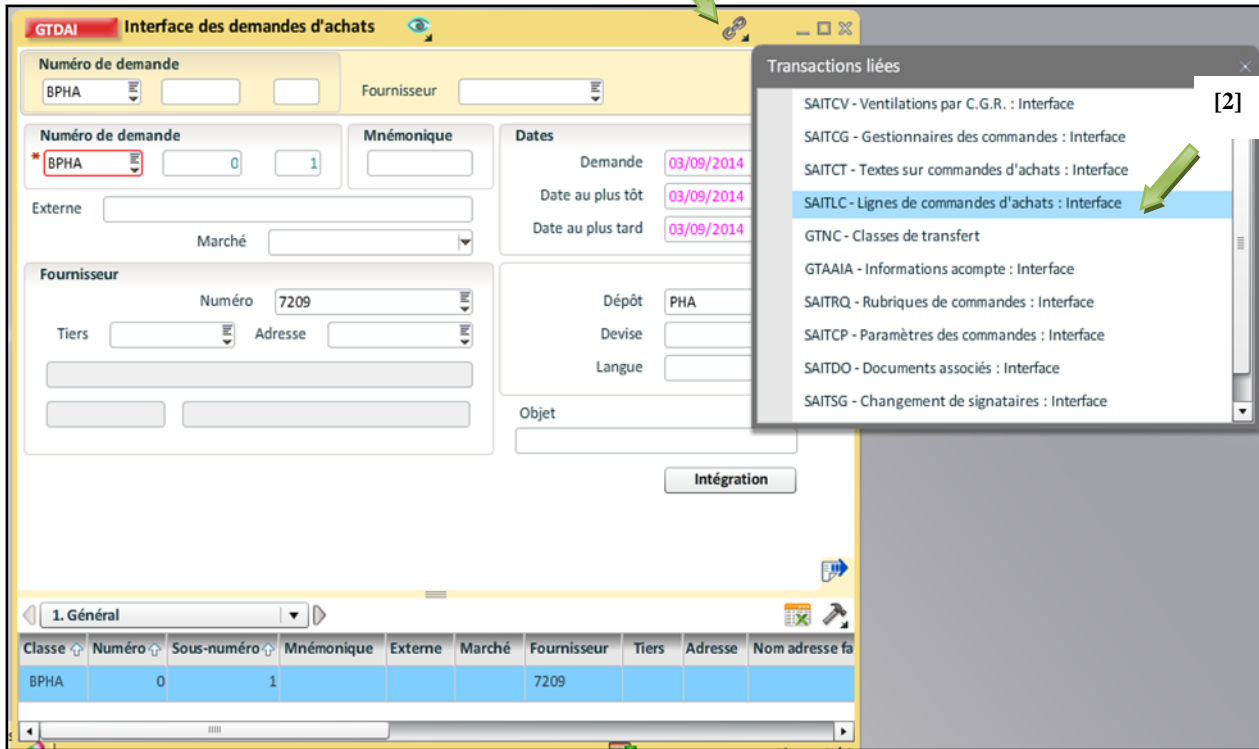
- Ouvrir le mnémonique **GTDAI**
- Renseigner : la classe **[1]** et la date **[2]** de la demande d'achat
- Rechercher **[3]**



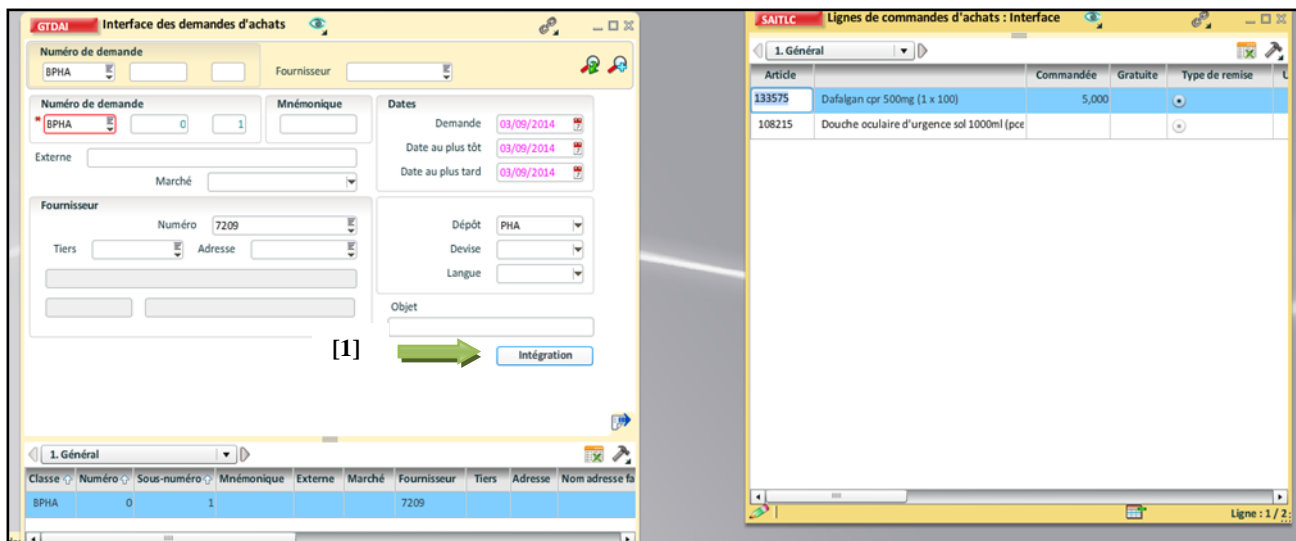
S'il y a un blocage sur une commande, une ligne apparait.

- Ouvrir alors  [1] et sélectionner « Lignes de commandes d'achats » [2]

[1]

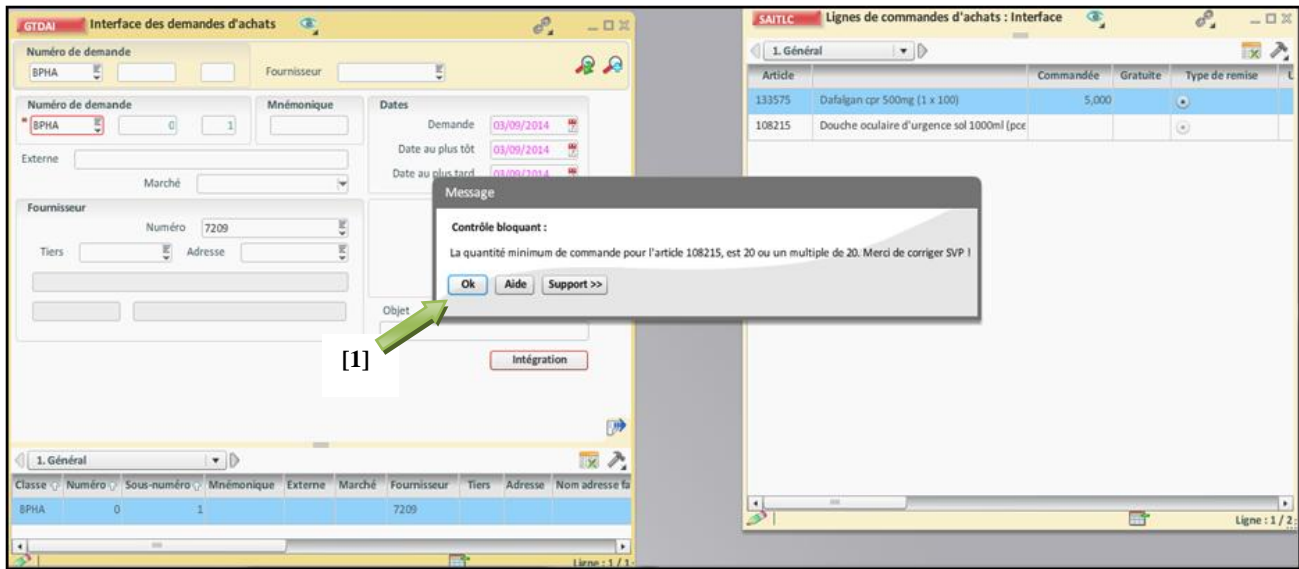


- Cliquer sur « Intégration » [1]

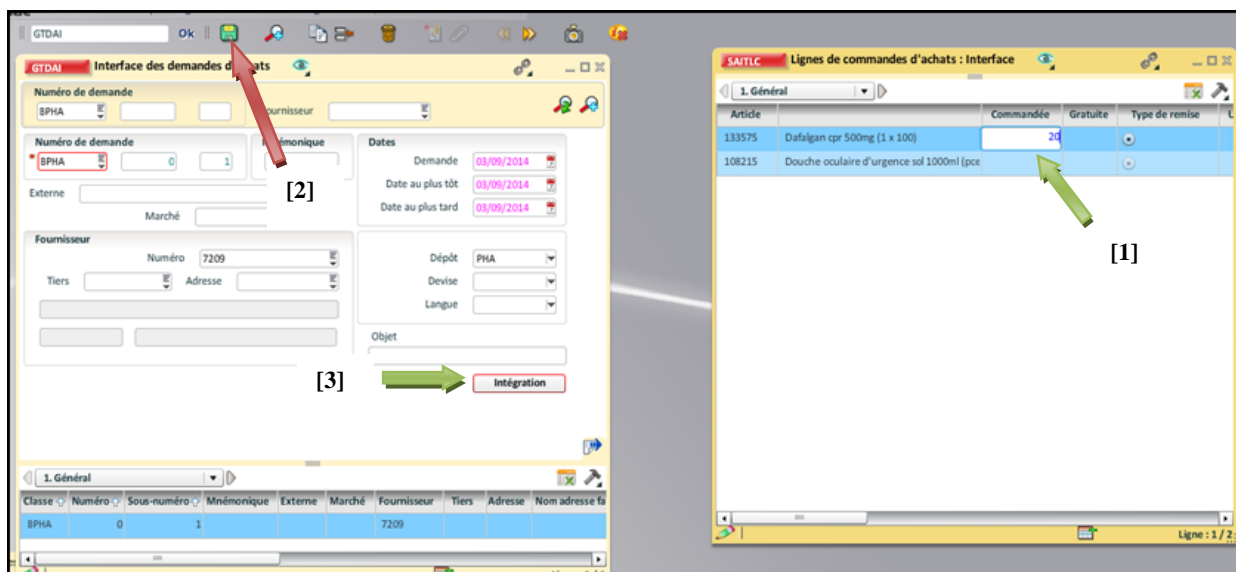


- Un message apparait précisant la quantité juste à renseigner

- Cliquer sur « Ok » [1]



- Modifier la quantité comme indiqué dans le message d'erreur [1]
- Enregistrer [2]
- Cliquer sur « Intégration » [3]



Pour toute question :
Tél : 23960 ou 23961 de 8h à 12h et de 13h à 17h